

こ ん に ち は



平成27年 賀正号

謹んで新春のお喜びを申し上げます。

穏やかな良き新年を迎え、皆様のご健康とご繁栄を心よりお祈り申し上げます。

2016年、未年。例年より長い年末年始のお休みを頂きありがとうございました。

今年、15年目を迎える介護保険は大きな制度改正が行われます。マスコミでも取り上げられているので、ご利用されている方にはご心配も大きいかと存じます。地域の連携も今まで以上に求められることになるでしょう。

私達は正確な情報を得て法令順守のもと、これからも皆様の意向を大切にしながらご支援ができるように努めて参ります。

今年も宜しく願いいたします。

都筑区医師会居宅支援センター

管理者 上原裕子



新年明けましておめでとうございます。

昨年の都筑区医師会在宅事業部門は、定期巡回・随時対応型訪問介護看護と夜間対応型訪問介護事業を開始し、馬のように駆け抜けた一年でした。

今年も職員一同、ご利用者の皆様のもとへ羊のように軽やかに駆け回り(?)、皆様が一年平穩に過ごせますよう、銘々(メーメー)がより良いサービスについて考え、実践していく年にしていきたいと思います。

どうぞ宜しく願いいたします。

都筑区医師会 24時間在宅ケアステーション 管理者 青柳かおる



都筑区医師会訪問看護ステーション	TEL	045-913-5181
都筑区医師会ヘルパーステーション	TEL	045-913-3577
都筑区医師会 24時間在宅ケアステーション	TEL	045-913-3577
都筑区医師会居宅支援センター	TEL	045-910-6327
都筑区医師会福祉用具センター	TEL	045-911-6100

看護・介護・福祉用具・24時間在宅ケア

居宅

FAX 045-911-6700

FAX 045-910-6506

☆☆パソコンから在宅事業部門の活動内容を見ることが出来ます。ぜひご覧下さい☆☆

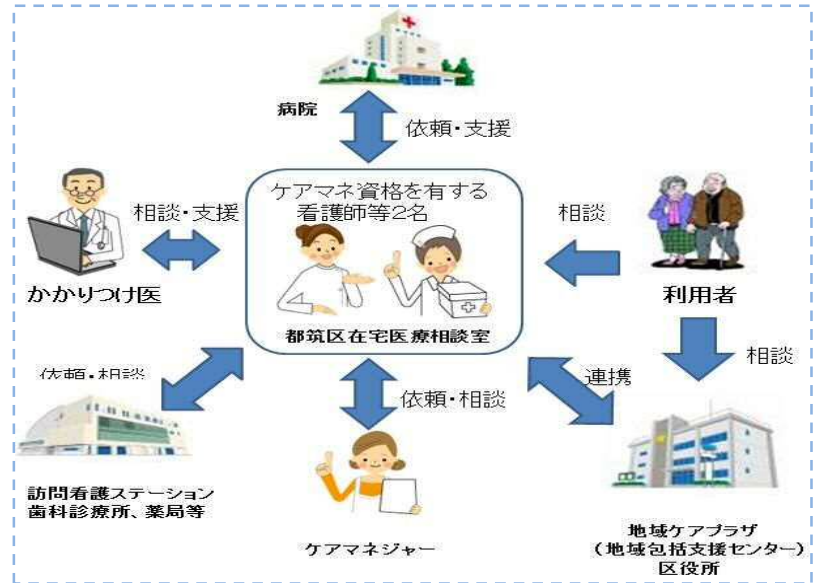
<http://www.tsuzuki-med.org/center/idea.html>

『ヨコハマつづき健康生活ナビ』の『在宅事業部門』からお入り下さい。

「都筑区在宅医療連携相談室」開設のお知らせ

都筑区医師会は、平成27年1月28日に「都筑区在宅医療相談室」を開設致します。

これは、医師会と横浜市が、区民の皆さんが病気を抱えた時に、住み慣れた家などで充実した在宅医療を受けられるよう、医療機関や介護サービス事業者間の相談調整の役割を果たすために開設するものです。在宅医療に関して、お困りごとがありましたらご相談ください。



- 場 所：都筑区医師会会館内
- 営業時間：月曜日～金曜日 9時～17時（祝日、年末年始は除く）
- 電 話：045-910-6582

マッスルスーツを体験しました！（H26.12.17）

アサヒサンクリーン様により、マッスルスーツの体験会と訪問入浴の実演の研修が行われました。

「マッスルスーツ」とは、“曲げた腰を伸ばす動作”に使用する筋力を増やし、人が人を抱え上げる時の動作を行う際に補助をする「着るロボット」です。背負うスーツの重さは約10kg。両手を使える様に操作は口元のチューブから息を吸う・吐くだけで行えます。

実際に体験してみた所、女性でも足元にある重量物を中腰の状態からヒョイと持ち上げられ、驚きの声が上がりました。

一方、簡単なようでも使いこなすには練習が必要だとの感想もありましたが、上手に活用すれば、腰痛を始めとした介護者の負担を減らすことができます。実際には一定期間の研修を行なった後に、訪問入浴の介助に装着しているそうです。

現時点では、価格面などの問題がありますが、人の力とロボットの力を組み合わせて、安全で質の高い介護を提供できるように、これから広く普及されることが期待されています。



編集後記

あけましておめでとうございます(^o^)
寒い日が続きますが皆さんいかがお過ごしですか??私は、こたつに入ると出られず”こたつむり”になっています。(前田)



【目安箱】

ご意見、ご要望などは、いつでもご遠慮なく、ご連絡いただけますようお願い申し上げます。

910-6327 主任管理者 吉井